

# DISCOVER

El popular software de exploración Discover ahora es compatible con dos de las principales plataformas GIS de la industria: MapInfo Pro y ArcGIS Pro. Ambas versiones están completamente integradas con la imprescindible aplicación de mapeo en campo Discover Mobile.

## ¿Quién utiliza Discover?

- ✓ Geólogos de exploración
- ✓ Analistas GIS
- ✓ Geólogos de minería
- ✓ Ingenieros ambientales
- ✓ Ingenieros geológicos
- ✓ Funcionarios Públicos



# SECTOR: EXPLORACIÓN

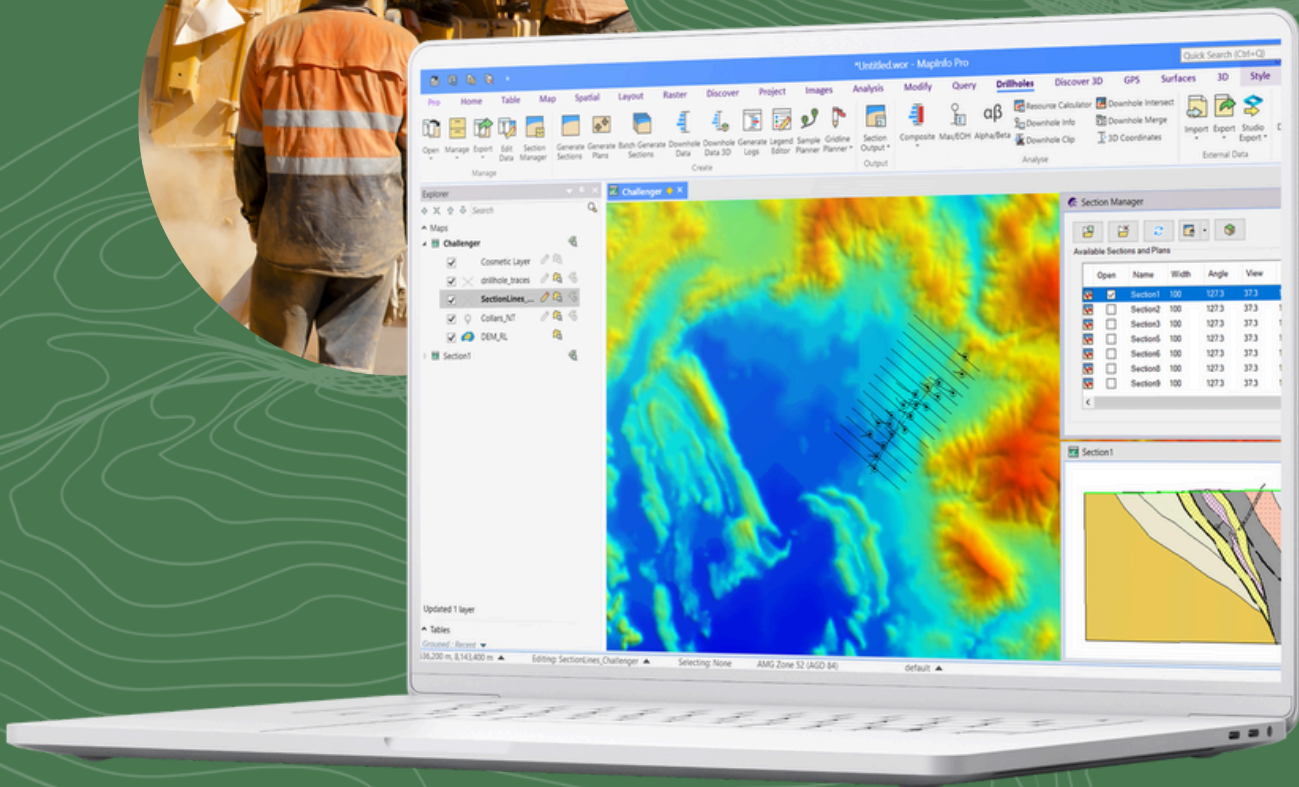
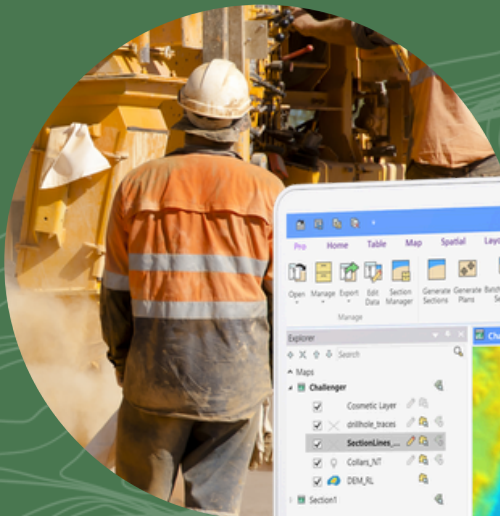
Diseñado para abordar los desafíos de la industria en todas las etapas del ciclo de vida de la exploración, desde la debida diligencia regional hasta la definición de un recurso.

Diseñado con interfaces intuitivas y funciones específicas, nuestro software de exploración maximiza la usabilidad y eficiencia, contribuyendo a optimizar el éxito en la exploración.



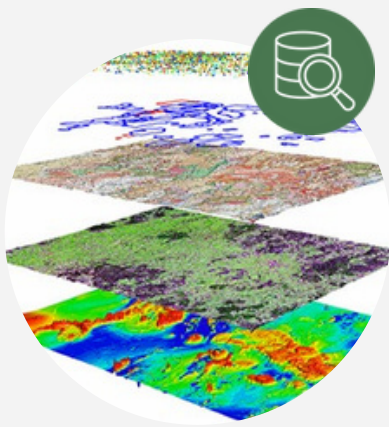
# DISCOVER PARA MAPINFO PRO

Discover para MapInfo Pro es un producto enfocado en exploración, que ayuda a los profesionales del sector en sus actividades diarias, desde la conversión de datos y la creación de mapas hasta el trabajo de campo.



# HERRAMIENTAS GIS ESENCIALES PARA LOS RECURSOS NATURALES

Totalmente integrado con la potente plataforma GIS MapInfo Pro, Discover es el paquete imprescindible para el profesional de recursos naturales. Ya sea para la recopilación de datos, cartografía, perforación o análisis de datos espaciales, cuenta con herramientas diseñadas para asistirle y optimizar su flujo de trabajo.

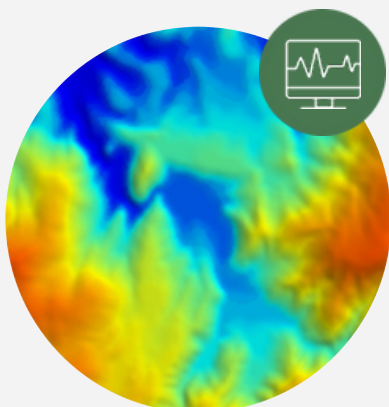
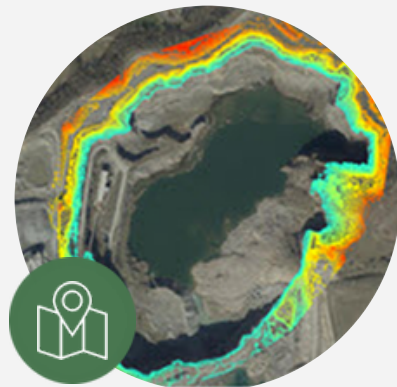


## Conversión de datos

Los geólogos de exploración adquieren datos de múltiples fuentes en una variedad de formatos. La conversión y transformación de datos son fundamentales para un flujo de trabajo ágil. MapInfo Pro y Discover pueden importar y exportar numerosos formatos espaciales y tipos de datos específicos de la industria, permitiendo a los usuarios visualizar todos sus datos en una sola solución.

## Mapas profesionales

MapInfo Pro y Discover cuentan con herramientas de anotación para crear mapas de calidad profesional. Barras de escala, bloques de título, cuadrículas, adornos cartográficos y etiquetas, junto con la popular y fácil de usar herramienta Scaled Layout, permiten la producción sencilla de mapas escalados y con plantillas.

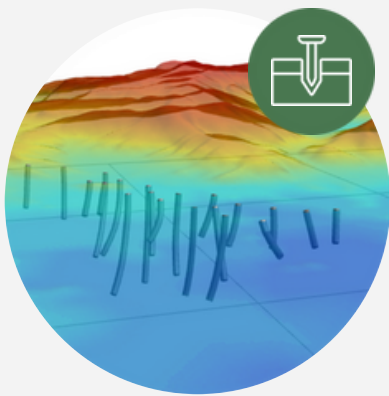


## Análisis

Discover está equipado con una amplia variedad de herramientas analíticas, como GraphMap, Clasificación de Datos, Matriz de Correlación, Análisis Hidrológico y filtros de malla de superficie geofísica. Estas son solo algunas de las herramientas analíticas disponibles. Ya sea que trabaje con datos vectoriales, imágenes o superficies, Discover ofrece herramientas para analizar y enriquecer su información.

# HERRAMIENTAS DE EXPLORACIÓN CREADAS POR GEÓLOGOS

Diseñado desde cero por geólogos para ayudar en la exploración mineral, el análisis hidrológico, las evaluaciones ambientales y muchas otras tareas.

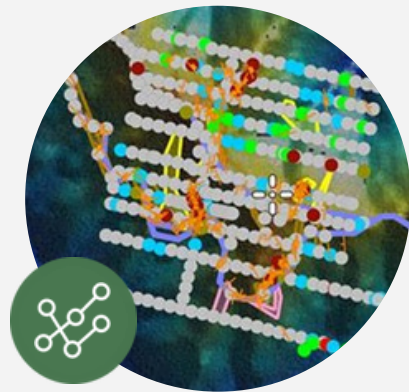


## Sondajes

Convierta sus datos de perforación en secciones transversales espacialmente correctas. El módulo de perforación incluye herramientas para visualizar y analizar datos geofísicos, de ensayos y litológicos en profundidad. ¿Quiere planificar su próximo paso? Discover cuenta con todas las herramientas para diseñar cuadrículas de muestreo, trayectorias y perforaciones, que luego pueden sincronizarse sin problemas con Discover Mobile y llevarse al campo.

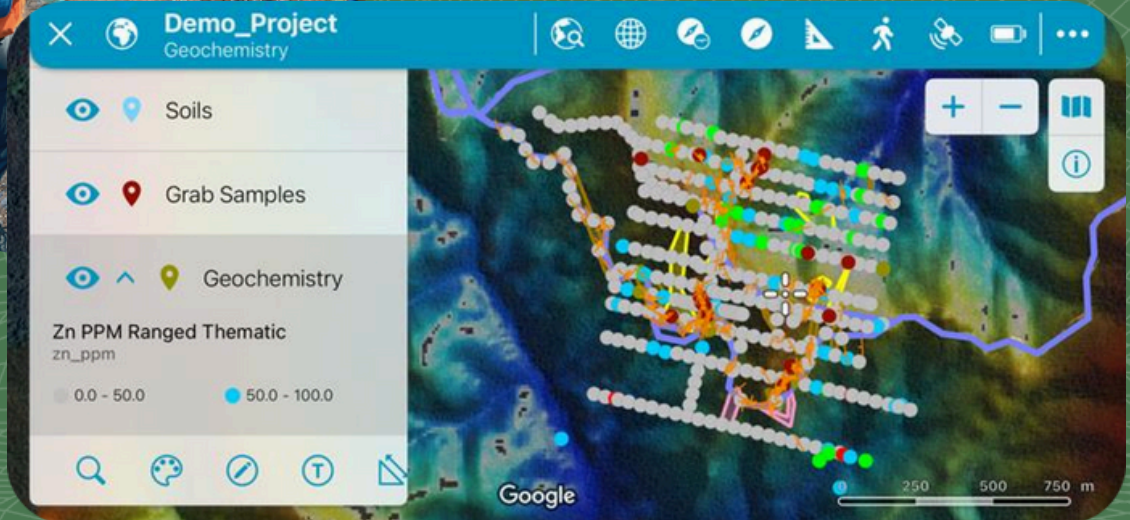
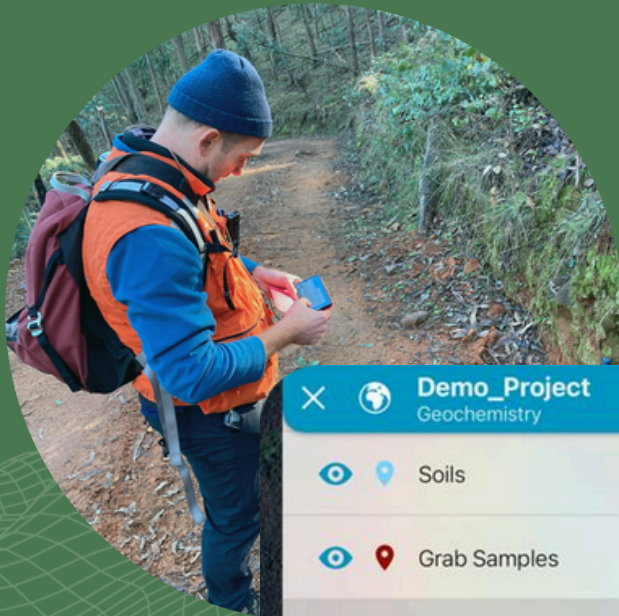
## Colección de campo

Ya sea en una laptop, tablet o teléfono móvil, Discover puede recopilar todos sus datos de campo. Si desea recolectar datos en una tablet con Windows, utilice la funcionalidad GPS integrada en Discover. ¿Prefiere usar un teléfono Android, un iPhone o un iPad? Contamos con la aplicación Discover Mobile. Para validar la entrada de datos, use las listas desplegables personalizadas y las reglas de validación de tablas. Nuestra solución móvil se sincroniza sin problemas con la versión de escritorio.



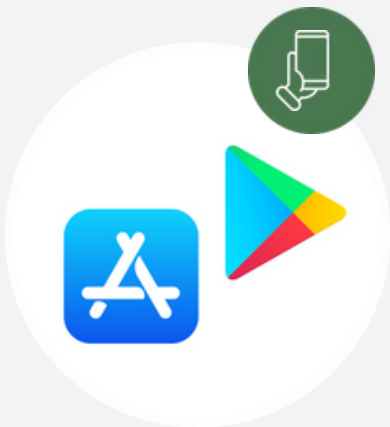
# DISCOVER MOBILE

Discover Mobile es la solución GIS de campo imprescindible, disponible para las plataformas MapInfo Pro y ArcGIS Pro. Discover Mobile lleva todos sus datos de oficina a una práctica aplicación móvil, permitiéndole llevarlos al campo.



# HERRAMIENTAS DE NAVEGACIÓN LISTAS PARA EL CAMPO

Incluye una variedad de herramientas diseñadas para el trabajo en campo, como un navegador de puntos de referencia, delimitación geoespacial para restringir el acceso a ciertas áreas, búsqueda de ubicaciones por atributos, navegación con brújula magnética y medición de distancias con regla.

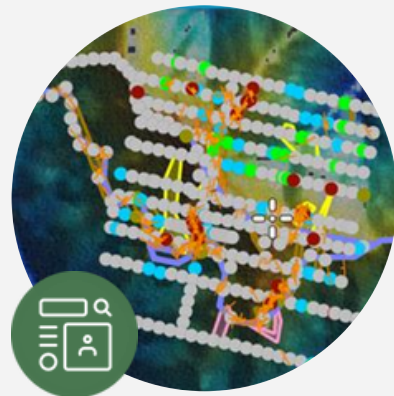


## Especificar

Discover Mobile está disponible para Android e iOS en Google Play Store y App Store para su descarga. Es compatible con la mayoría de teléfonos, iPhones, tablets e iPads. Siempre que su dispositivo móvil cuente con una brújula digital, giroscopio de tres ejes y sensor de acelerómetro (como la mayoría lo tiene), podrá aprovechar al máximo toda la potencia de Discover Mobile. Una de sus grandes ventajas es su capacidad para funcionar sin conexión en ubicaciones remotas.

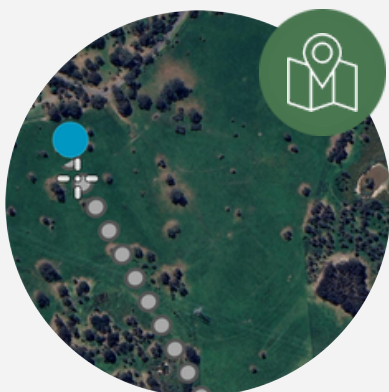
## Visualizar

Visualice todos sus datos GIS de escritorio en el campo desde una sola aplicación práctica, incluyendo mallas, imágenes, datos de puntos, líneas y polígonos. Toda la información atributiva asociada a sus capas puede visualizarse fácilmente como etiquetas de texto o en una vista de hoja de datos. Ubique su posición en el mapa utilizando las capacidades GPS integradas. ¿Necesita conectarse a un GPS de mayor precisión? ¡También hemos pensado en eso!



## Navegar

Olvídese de los mapas en papel y navegue en el campo con sus propias capas personalizadas. Discover Mobile fue diseñado desde cero para la navegación en ubicaciones remotas. Utilice el GPS del dispositivo, la brújula digital, el navegador de waypoints, la búsqueda de ubicaciones o simplemente ubique su posición en el mapa con su ubicación actual. Contar con sus datos personalizados para la navegación hace que el trabajo de campo sea mucho más sencillo.



# DATOS GIS ACCESIBLES SOBRE EL TERRENO

Discover Mobile le permite llevar todos sus datos GIS al campo en unos pocos pasos. Es de descarga gratuita y puede ser utilizado por cualquier persona que tenga la versión de escritorio de Discover en MapInfo o ArcGIS Pro.

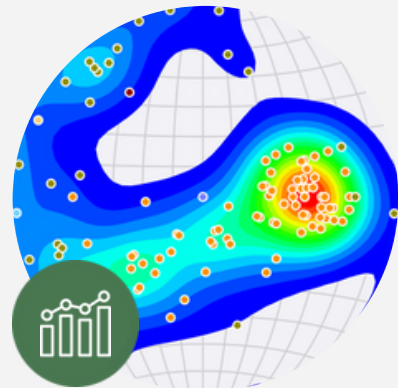


## Recolectar

Una de las fortalezas de Discover Mobile es la recopilación de datos. Simplemente configure todas las reglas y capas de recopilación de datos en la versión de escritorio y transfíralas a sus equipos de campo. Utilice listas desplegables personalizadas, establezca rangos numéricos, valores predeterminados de ingreso de datos, incrementos automáticos, tome fotos y registre mediciones estructurales. Estas son solo algunas de las muchas funciones disponibles para la entrada de datos. Además, Discover Mobile permite digitalizar estructuras, así como objetos de punto, línea y polígono, ya sea mediante GPS o ingreso manual.

## Analizar

Con Discover Mobile, no solo puede visualizar y recopilar datos, sino que también cuenta con potentes herramientas de análisis. Desde analizar datos estructurales en un estereograma, capturar el recorrido realizado, analizar áreas de polígonos hasta medir distancias, estas son solo algunas de las herramientas disponibles. ¿Quiere analizar sus datos numéricos o de texto mediante estilos temáticos? Discover Mobile también puede hacerlo.



## Sincronizar

Discover Mobile está diseñado para operar de manera fluida entre su escritorio y su dispositivo móvil. Puede transferir su proyecto mediante almacenamiento en la nube o, de manera aún más sencilla, utilizando la función de sincronización por WiFi. Con solo uno o dos clics, su proyecto se envía y recibe desde el dispositivo móvil.